



**Forum 7: Qualitätsentwicklung durch Evaluation und Hochschuldidaktik**



## Qualitätsentwicklung = Evaluation + Hochschuldidaktik?



Von einer Rechnung, die nicht aufgeht.



**Forum 7 der Tagung „Wie viel Wissenschaft braucht Evaluation?“**

**Dr. Boris Schmidt**  
Potsdam, 27. März 2009

thema31  
Dr. Boris Schmidt  
Dipl.-Kfm., Dipl.-Psych.  
Berater, Trainer, Coach  
Weinbergstraße 2  
04179 Leipzig  
0341 - 2000 521  
[www.thema31.de](http://www.thema31.de)  
schmidt@thema31.de




## Agenda

- ▶ **Ausgangsfrage** Wie viel Wissenschaft braucht Evaluation?
- ▶ ... und welche Art von Wissenschaft?
- ▶ **Hochschulforschung** (Institutional Research) als Anwendung der Kernkompetenz der Hochschule auf sich selbst (Selbstreflexion, Wissen über das System, Handlungsvorschläge aus dem System heraus)

**Beispiel** Forschung über den Zusammenhang zwischen Lehrveranstaltungsevaluation, Hochschuldidaktik und Qualitätsentwicklung

thema31  
Dr. Boris Schmidt  
Dipl.-Kfm., Dipl.-Psych.  
Berater, Trainer, Coach  
Weinbergstraße 2  
04179 Leipzig  
0341 - 2000 521  
[www.thema31.de](http://www.thema31.de)  
schmidt@thema31.de





## Eine erste Formel

**Qualitätsentwicklung = Evaluation  
+ Hochschuldidaktik ???**

**Wenn jemand das glauben würde, ...**

**Zweifel** Hochschuldidaktik-Boom der 70er Jahre,  
Lehrberichte der 90er, Akkreditierungswelle,  
aktueller LVE-Boom... **ohne entsprechenden  
Qualitätsboom**

**... aber was wird statt dessen geglaubt und  
getan?**

thema31  
Dr. Boris Schmidt  
Dipl.-Kfm., Dipl.-Psych.  
Berater, Trainer, Coach  
Weinbergstraße 2  
04179 Leipzig  
0341 - 2000 521  
www.thema31.de  
schmidt@thema31.de



## Empirische Befunde

**entwicklungshinderliche Annahmen über die  
Wirkungsweise von Lehrveranstaltungsevaluation (LVE)**

Interventionsmodell	Überzeugung (subjektive Theorie)	Evidenz	
1 Sensibilisierungshypothese	3,48	-	d = 0
2 Feedbackhypothese	4,01	(-)	d = 0,20
3 Diskursmodell	2,87	?	?
4 Beratungsansatz	2,17	++	d > 0,5
5 Kompetenzentwicklungsmodell	2,46	++	d > 0,5
6 Institutionelle Verankerung	2,12	?	?

subjektive Theorien (1 für wenig bis 5 für sehr zutreffend gehaltenes Interventionsmodell) von Lehrenden zur Wirkungsweise von Lehrveranstaltungsevaluation (Schmidt, 2008, Warum oft wirksam - warum manchmal wirkungslos? Zeitschrift für Evaluation)

thema31  
Dr. Boris Schmidt  
Dipl.-Kfm., Dipl.-Psych.  
Berater, Trainer, Coach  
Weinbergstraße 2  
04179 Leipzig  
0341 - 2000 521  
www.thema31.de  
schmidt@thema31.de





## Empirische Befunde

### mangelnde praktische Verknüpfung zwischen LVE und Anschlussmaßnahmen

Eingeschätzter Aspekt	N	M
<i>Durchführungsmerkmale</i>		
1 Die meisten Studierenden beteiligen sich gerne an der Lehrveranstaltungsevaluation.	234	<b>3,59</b>
4 Die Dozenten/innen setzen sich erkennbar mit Evaluationsergebnissen auseinander.	223	<b>3,19</b>
5 Die Lehrenden stellen in der Regel die Evaluationsergebnisse den Studierenden persönlich vor.	220	<b>2,55</b>
6 Die Evaluationsergebnisse werden (durch Aushang, Internet) im Regelfall veröffentlicht.	217	<b>2,61</b>
7 Aus den Ergebnissen wird eine Rangfolge der Lehrenden ermittelt.	191	<b>1,91</b>
8 Im Anschluss an LVE stehen Maßnahmen (Beratung, Workshops) für die Lehrenden bereit.	181	<b>1,78</b>

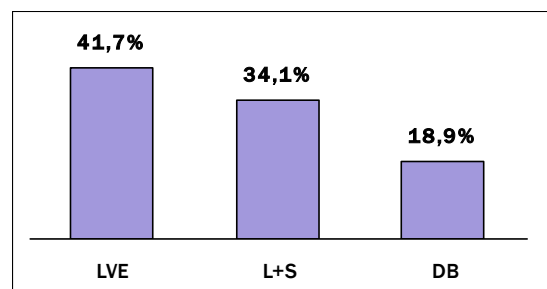
thema31  
Dr. Boris Schmidt  
Dipl.-Kfm., Dipl.-Psych.  
Berater, Trainer, Coach  
Weinbergstraße 2  
04179 Leipzig  
0341 - 2000 521  
www.thema31.de  
schmidt@thema31.de

N=247 Lehrende, Studierende und Anbieter von LVE; Skala 1 „überhaupt nicht“ bis 5 „voll und ganz“, Quelle: Schmidt, B. (2007).



## Empirische Befunde

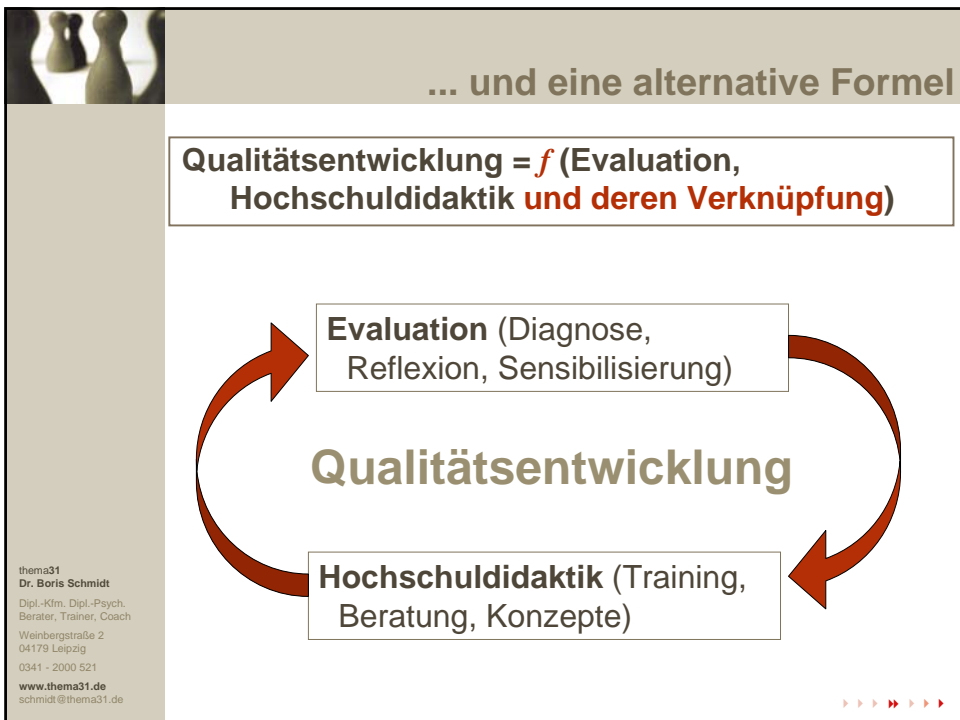
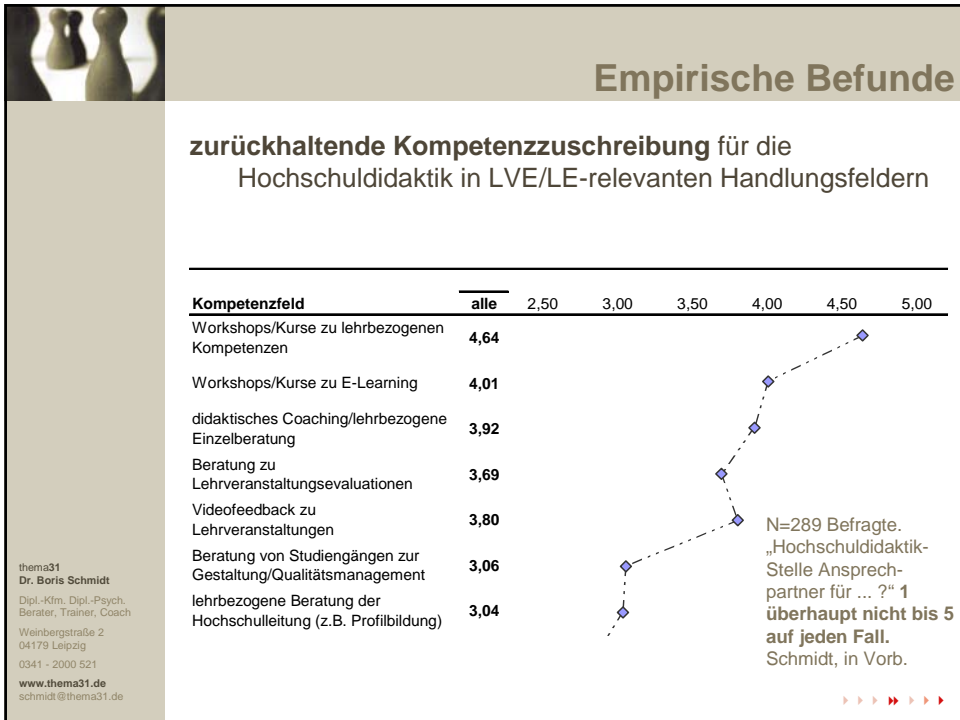
### fehlende strukturelle und personelle Zusammenarbeit zwischen Evaluation und Hochschuldidaktik



thema31  
Dr. Boris Schmidt  
Dipl.-Kfm., Dipl.-Psych.  
Berater, Trainer, Coach  
Weinbergstraße 2  
04179 Leipzig  
0341 - 2000 521  
www.thema31.de  
schmidt@thema31.de

Anteil der Hochschulen, bei denen eine zentrale Stelle (LVE) Lehrveranstaltungsevaluation, (L+S) Befragungen zur Lehr- und Studiensituation, (DB) didaktische Beratung für die Lehrenden anbietet/durchführt.







## Was tun?

- (1) strukturelle und personelle **Kooperationen** zwischen allen beteiligten Institutionen **fördern**
- (2) LE/LVE und Hochschuldidaktik gemeinsam denken und so gestalten, dass **gegenseitige Anknüpfungspunkte** transparent und nutzbar werden
- (3) Erweiterung des **Images der Hochschuldidaktik** in den für Qualitätsentwicklung relevanten Punkten
- (4) LE/LVE-Instrumente auf die **Hilfs-, Entwicklungs- und Unterstützungsfunktion** ausrichten, auch gegen Widerstände, auch gegen Bedenken
- (5) Evaluation und Hochschuldidaktik nicht als wissenschaftsfreie Servicefunktionen, sondern als Orte und Motoren der **Hochschulforschung** verstehen

thema31  
Dr. Boris Schmidt  
Dipl.-Kfm., Dipl.-Psych.  
Berater, Trainer, Coach  
Weinbergstraße 2  
04179 Leipzig  
0341 - 2000 521  
[www.thema31.de](http://www.thema31.de)  
schmidt@thema31.de



thema31  
Dr. Boris Schmidt  
Dipl.-Kfm., Dipl.-Psych.  
Berater, Trainer, Coach  
Weinbergstraße 2  
04179 Leipzig  
0341 - 2000 521  
[www.thema31.de](http://www.thema31.de)  
schmidt@thema31.de

Quellenangaben und Hintergründe finden Sie unter  
[www.thema31.de](http://www.thema31.de) sowie im Web-Blog

**Schmidt's kleine Elfenbeinwelt** bei [www.academics.de](http://www.academics.de)

